



HOCHLEISTUNGS-GLEITLAGER FÜR PRIMÄRMETALLE

PRIMÄRMETALLE

Die Einsatzbedingungen in der Primärmetallindustrie sind rau und extrem, oft schmutzig und verschleißintensiv, und die Wartung ist schwierig. Thermische oder chemische Hochtemperaturprozesse sind sehr energieintensiv und daher kostspielig. Der Ausfall einer Anlage kann extrem kostspielig sein und zu erheblichen Verzögerungen führen. Die Gleitlagerlösungen von GGB können dazu beitragen, die Lebensdauer der Komponenten zu verlängern:

- hervorragende Verschleißfestigkeit
- Stoßbelastbarkeit
- niedrige Reibungseigenschaften, die zur Verringerung des Leistungsverlustes beitragen
- selbstschmierend und leichtgängig
- umweltfreundlich

Durch eine frühzeitige Zusammenarbeit mit Ihnen in der Designphase können wir Ihre Baugruppen überprüfen und sicherstellen, dass sowohl das Gleitlager als auch die umgebenden Komponenten hinsichtlich Leistung und Kosteneffizienz optimiert sind. Eine frühe Partnerschaft in der Konstruktionsphase erhöht auch die Zufriedenheit Ihrer Kunden mit zuverlässigen, bewährten Lösungen.

Die GGB Gleitlager werden unter anderem in folgenden Bereichen eingesetzt:

- Fräswerkzeuge
- Förderrollen
- Deckelmanipulator
- Poliervorrichtung für Treibereinheit
- Gleitplatten für Quenchanlagen
- Hebevorrichtungen
- Zylinder in Verschlußvorrichtung bei Gießverfahren
- Aufwickler/Abwickler
- Kühlbett-Transfer
- Schmiedemanipulator
- Pfannenaufhängung
- Stranggießführung für Vorblöcke

DER GGB VORTEIL



GERINGERE SYSTEMKOSTEN

GGB® Gleitlager reduzieren die Kosten für die Welle, da sie nicht gehärtet und die Fettwege nicht bearbeitet werden müssen. Ihre kompakte, einteilige Konstruktion spart Platz und Gewicht und vereinfacht die Montage.



GERINGE REIBUNG UND HOHE VERSCHLEISSFESTIGKEIT

Eine niedrige Reibung ist entscheidend für die Effizienz der Maschine und die Verschleißfestigkeit entscheidend für die Nutzungs- bzw. Lebensdauer. Niedrige Reibung minimiert auch das Risiko von Stick-Slip- oder Reibungseffekten beim Anlauf. Hersteller von Lebensmittel- und Getränkemaschinen verlassen sich auf unsere Gleitlager und Polymerbeschichtungslösungen für einen schmierungsfreien und wartungsfreien Betrieb.



WARTUNGSFREI

GGB Gleitlager sind selbstschmierend und eignen sich daher ideal für Anwendungen, die eine lange Lagerlebensdauer ohne ständige Wartung erfordern, sowie für Betriebsbedingungen mit unzureichender oder fehlender Schmierung.



UMWELTFREUNDLICH

Die fett- und bleifreien GGB Gleitlager erfüllen die immer strengeren Umweltvorschriften, wie z. B. die RoHS-Richtlinie der EU, die die Verwendung von gefährlichen Stoffen in elektrischen und elektronischen Geräten einschränkt.



KUNDENSUPPORT

Die flexible Produktionsplattform und das umfassende Liefernetzwerk von GGB garantieren schnelle und termingerechte Lieferungen. Zusätzlich leisten wir technische Unterstützung, Anwendungsberatung und Planungsunterstützung.



GLOBALE PRÄSENZ

GGB hat Fertigungsstätten, Vertriebs-, Service- und Support-Standorte überall auf der Welt. Mit diesem ausgedehnten Netzwerk von Ressourcen und unserem Know-how können wir unmittelbar auf Ihre Anforderungen im Bereich der Lagertechnik reagieren, egal, wo Ihr Unternehmen tätig ist.

Stronger. Together.

Mit unserer umfassenden globalen Präsenz und unserem fundierten Fachwissen in verschiedenen Anwendungen verschieben unsere Fähigkeiten die Grenzen. Wir sind bestrebt, die Horizonte des Machbaren zu erweitern und ermutigen Kunden aus allen Branchen, mit uns zusammenzuarbeiten und die Innovation gemeinsam zu fördern.

Heute sind unsere Produkte überall zu finden - von wissenschaftlichen Fahrzeugen auf dem Meeresgrund bis hin zu Rennwagen, die über den Asphalt rasen, bis hin zum Curiosity-Rover, der die Marsoberfläche erkundet.

GGB PRODUKTE

Die folgenden Produkte eignen sich besonders gut für den Einsatz in Verpackungsmaschinen. Bitte wenden Sie sich an Ihren lokalen GGB Kontakt für die Auswahl und Auslegung des entsprechenden Gleitlagers.



GGB-CSM®

Das selbstschmierende und wartungsfreie GGB-CSM ist ein dickwandiges monometallisches Gleitlager, das in einem pulvermetallurgischem Verfahren hergestellt wird und selbstschmierende, mit homogen in der Metallmatrix verteilten Festschmierstoff (Graphit, MoS₂). Es ist mit bleifreien und korrosionsbeständigen Legierungen erhältlich und kann Temperaturen bis zu 600°C (je nach Legierung) standhalten.



GGB-CBM®

Die dünnwandigen GGB-CBM Bimetallgleitlager sind wartungsfrei, bieten eine hohe Belastbarkeit und sind für einen breiten Temperaturbereich geeignet.



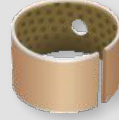
GGB-DB®

Gleitlager aus Gussbronze mit Festschmierstoffeinsätzen, die eine hervorragende Leistung bei hohen Lasten und intermittierendem Betrieb sowie einen vernachlässigbaren Stick-Slip-Effekt bieten. Erhältlich mit PTFE- oder Graphiteinsätzen für Temperaturen über 250 °C.



HSG

Hochbelastbare HSG Gleitlager bieten eine doppelt so hohe statische Belastbarkeit wie GAR-MAX Gleitlager sowie sehr gute Reibungs- und Verschleißigenschaften. Sie bieten auch eine hervorragende Beständigkeit gegen Stöße, Fluchtungsfehler, Chemikalien und Verschmutzung.



DX®10

DX10 Gleitlager für hohe Beanspruchung bieten eine hohe Verschleißfestigkeit und eignen sich perfekt für hohe Beanspruchung und raue Umgebungen.



HI-EX®

Der HI-EX Gleitlagerwerkstoff mit Grenzschmierung bietet höchste Robustheit und Verschleißfestigkeit unter hochbelasteten Dünnschichtbedingungen. Erhältlich mit glatter Laufschrift für hydrodynamische Anwendungen.



DP4®

Bleifreies Metall-Polymer Gleitlagermaterial mit geringer Reibung und guter Verschleißfestigkeit sowohl bei trockenen als auch bei geschmierten Anwendungen. Geeignet für lineare, oszillierende und rotierende Bewegungen.



*Die Leistung hängt von unterschiedlichen Betriebsbedingungen ab.



www.ggbearings.com



Stronger. Together.

Order-No. 11564-DE

© 2024 GGB. Alle Rechte vorbehalten. GGB®, DP4®, DX®10, HI-EX®, HSG, GGB-CSM®, GGB-CBM® und GGB-DB® sind eingetragene Marken bzw. Marken von GGB beziehungsweise seinen Tochtergesellschaften.

