



HOCHLEISTUNGSGLEITLAGER FÜR SCHWERLASTANWENDUNGEN

SCHWERLASTANWENDUNGEN

Die Nachfrage nach Rohstoffen steigt rund um den Globus kontinuierlich an. Unsere moderne Welt hängt von den Erträgen aus dem Bergbau ab. Um diese Nachfrage zu befriedigen, muss die Bergbauindustrie noch tiefer graben und wird durch folgende Faktoren beeinflusst:

- raues Klima, schmutzige Bedingungen
- extreme Belastungen
- Vibrationen und Stoßbelastungen
- Verunreinigungs- und Korrosionsgefahr für die Schmierung

Was zu ungeplanter Wartung führt:

- dringende/notfallmäßige Reparaturen
- unerwartete Betriebsstillstände
- erhebliche Wartungskosten und Verzögerungen
- höhere Energiekosten für Belüftung und Klimatisierung

Indem wir bereits in der Konstruktionsphase mit Ihnen zusammenarbeiten, können wir Ihr System überprüfen und sicherstellen, dass sowohl das Gleitlager als auch die umgebenden Komponenten hinsichtlich Leistung und Kosteneffizienz optimiert sind. Umweltfreundliche tribologische Gleitlagerlösungen von GGB bieten:

- Korrosionsbeständige Materialien müssen nicht gehärtet werden
- selbstschmierende Materialien machen Reibungsverluste durch Fett überflüssig
- Hervorragende Verschleißfestigkeit und hohe Belastbarkeit bei Stößen verbessern die Zuverlässigkeit des Systems
- Hervorragend niedrige Reibungseigenschaften reduzieren Leistungsverluste für eine verbesserte Systemleistung

Zu den Anwendungen, in denen sie eingesetzt werden, gehören:

- Motorplanierer
- Reißzahnaufsätze
- Bagger
- Schürfzüge mit Radantrieb
- Tunnelbohrmaschinen
- Radlader
- Erdverdichter
- Rohrleger
- Schwerlast-Automatikgetriebe
- Planierraupen
- Raupenschlepper
- Förderbänder

DER GGB VORTEIL



GERINGERE SYSTEMKOSTEN

GGB® Gleitlager reduzieren die Kosten für die Welle, da sie nicht gehärtet und die Fettwege nicht bearbeitet werden müssen. Ihre kompakte, einteilige Konstruktion spart Platz und Gewicht und vereinfacht die Montage.



GERINGE REIBUNG UND HOHE VERSCHLEISSFESTIGKEIT

Eine niedrige Reibung ist entscheidend für die Effizienz der Maschine und die Verschleißfestigkeit entscheidend für die Nutzungs- bzw. Lebensdauer. Niedrige Reibung minimiert auch das Risiko von Stick-Slip- oder Reibungseffekten beim Anlauf. Hersteller von Lebensmittel- und Getränkemaschinen verlassen sich auf unsere Gleitlager und Polymerbeschichtungslösungen für einen schmierungsfreien und wartungsfreien Betrieb.



WARTUNGSFREI

GGB Gleitlager sind selbstschmierend und eignen sich daher ideal für Anwendungen, die eine lange Lagerlebensdauer ohne ständige Wartung erfordern, sowie für Betriebsbedingungen mit unzureichender oder fehlender Schmierung.



UMWELTFREUNDLICH

Die fett- und bleifreien GGB Gleitlager erfüllen die immer strengeren Umweltvorschriften, wie z. B. die RoHS-Richtlinie der EU, die die Verwendung von gefährlichen Stoffen in elektrischen und elektronischen Geräten einschränkt.



KUNDENSUPPORT

Die flexible Produktionsplattform und das umfassende Liefernetzwerk von GGB garantieren schnelle und termingerechte Lieferungen. Zusätzlich leisten wir technische Unterstützung, Anwendungsberatung und Planungsunterstützung.



GLOBALE PRÄSENZ

GGB hat Fertigungsstätten, Vertriebs-, Service- und Support-Standorte überall auf der Welt. Mit diesem ausgedehnten Netzwerk von Ressourcen und unserem Know-how können wir unmittelbar auf Ihre Anforderungen im Bereich der Lagertechnik reagieren, egal, wo Ihr Unternehmen tätig ist.

Stronger. Together.

Mit unserer umfassenden globalen Präsenz und unserem fundierten Fachwissen in verschiedenen Anwendungen verschieben unsere Fähigkeiten die Grenzen. Wir sind bestrebt, die Horizonte des Machbaren zu erweitern und ermutigen Kunden aus allen Branchen, mit uns zusammenzuarbeiten und die Innovation gemeinsam zu fördern.

Heute sind unsere Produkte überall zu finden - von wissenschaftlichen Fahrzeugen auf dem Meeresgrund bis hin zu Rennwagen, die über den Asphalt rasen, bis hin zum Curiosity-Rover, der die Marsoberfläche erkundet.

GGB PRODUKTE

Die folgenden Produkte eignen sich besonders gut für den Einsatz in Verpackungsmaschinen. Bitte wenden Sie sich an Ihren lokalen GGB Kontakt für die Auswahl und Auslegung des entsprechenden Gleitlagers.



GAR-MAX®

Das faserverstärkte Verbundmaterial GAR-MAX ist bekannt für hohe Belastungen und seine ausgezeichnete Beständigkeit gegen Stoßbelastungen und Fluchtungsfehler.



SBC mit GAR-MAX®

Ein abgedichtetes GAR-MAX Gleitlager, das Verunreinigungen ausschließt und eine wartungsfreie Alternative zu geschmierten Bronze- und Rollenlagern bietet. Das selbstschmierende SBC mit GAR-MAX zeichnet sich durch eine hervorragende Beständigkeit gegen Stöße, Stoßbelastungen und Fluchtungsfehler sowie eine hohe statische Belastbarkeit.



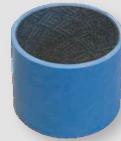
HSG

Hochbelastbare HSG Gleitlager bieten eine doppelt so hohe statische Belastbarkeit wie GAR-MAX Gleitlager sowie sehr gute Reibungs- und Verschleißigenschaften. Sie bieten auch eine hervorragende Beständigkeit gegen Stöße, Fluchtungsfehler, Chemikalien und Verschmutzung.



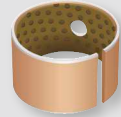
SBC mit HSG

abgedichtete hochfeste Gleitlager haben eine hervorragende Beständigkeit gegen Stoßbelastungen und Fluchtungsfehler, eine hohe statische Belastbarkeit und sind abgedichtet, um Verunreinigungen auszuschließen und so die Lebensdauer zu verlängern.



HPMB®

Das hochpräzise Gleitlager HPMB ist ein faserverstärkter Verbundwerkstoff und verfügt über bearbeitbare Innen- und Außendurchmesser für hervorragende Anwendungspräzision, Rundheit und Zylinderformtoleranz (vorbearbeitet für den sofortigen Einbau erhältlich).



DX¹⁰

DX10 Gleitlager für hohe Beanspruchung bieten eine hohe Verschleißfestigkeit und eignen sich perfekt für hohe Beanspruchung und raue Umgebungen.



HI-EX®

Der HI-EX Gleitlagerwerkstoff mit Grenzschmierung bietet höchste Robustheit und Verschleißfestigkeit unter hochbelasteten Dünnschichtbedingungen. Erhältlich mit glatter Laufschrift für hydrodynamische Anwendungen.



GGB-CSM®

Das selbstschmierende und wartungsfreie GGB-CSM ist ein dickwandiges monometallisches Gleitlager, das in einem pulvermetallurgischem Verfahren hergestellt wird und selbstschmierende, mit homogen in der Metallmatrix verteilten Festschmierstoff (Graphit, MoS₂). Es ist mit bleifreien und korrosionsbeständigen Legierungen erhältlich und kann Temperaturen bis zu 600°C (je nach Legierung) standhalten.



*Die Leistung hängt von unterschiedlichen Betriebsbedingungen ab.



www.ggbearings.com



Stronger. Together.

Order-No. 11563-DE

© 2023 GGB. Alle Rechte vorbehalten. GGB®, DX10®, HI-EX®, HPMB®, GAR-MAX®, SBC mit GAR-MAX®, HSG, SBC mit HSG, und GGB-CSM® sind eingetragene Marken bzw. Marken von GGB beziehungsweise seinen Tochtergesellschaften.

