



# PALIER HAUTE PERFORMANCE POUR LE SECTEUR DE LA CONSTRUCTION

## CONSTRUCTION

Les travaux difficiles requièrent des solutions de surface très résistantes. Les performances à long terme dans les environnements hostiles et la fiabilité durable des paliers, la maintenance difficile, les réparations ou même le remplacement de pièces peuvent s'avérer complexes, coûteux et chronophages. Les paliers autolubrifiants GGB pour le secteur de la construction offrent :

- un fonctionnement à sec pour espacer les intervalles de maintenance
- des propriétés antifricction afin de réduire la perte de puissance
- une résistance à l'usure et une capacité de charge élevées
- la suppression du traitement de surface et de l'usinage des rainures et trous de lubrification
- ce qui permet de prolonger la durée de vie et de rester en conformité avec des réglementations environnementales de plus en plus strictes

En vous accompagnant dès le début du processus de conception, nous sommes en mesure de passer en revue votre système et s'assurer que le palier et les composants annexes sont optimisés en termes de performance et rentabilité. Un partenariat dès la phase de conception augmente également la satisfaction de vos clients.

Les paliers GGB sont utilisés dans une large gamme d'équipements de construction et tout terrain, tels que :

- les pivots d'articulation
- les pivots pour bennes
- les pivots d'essieu
- les convoyeurs
- les vérins hydrauliques de levage
- les vérins de direction
- les plates-formes élévatrices
- les grues à flèche
- les niveleuses automotrices
- les articulations spécifiques
- les axes d'essieu
- les axes de culbuteur

## REPOUSSER LES LIMITES POUR CRÉER ENSEMBLE UNE MEILLEURE QUALITÉ DE VIE

Grâce à notre implantation mondiale et notre solide expertise dans des applications variées, nos capacités repoussent les limites. Nous nous efforçons d'élargir le champ des possibles, en encourageant nos clients sur tous les marchés à collaborer avec nous et à innover à nos côtés.

Aujourd'hui, nos produits sont présents partout - des navires scientifiques sur les océans aux voitures de course roulant à vive allure sur le tarmac, en passant par le rover Curiosity sur la planète Mars.

## Les avantages GGB



### COÛT GLOBAL DU SYSTÈME RÉDUIT

Les paliers GGB réduisent les coûts du système par la suppression du traitement de surface et de l'usinage des rainures et trous de lubrification. Leur conception compacte et monobloc facilite le montage et réduit le volume et le poids.



### FAIBLE COEFFICIENT DE FROTTEMENT ET RÉSISTANCE ÉLEVÉE À L'USURE

Un faible coefficient de frottement rend inutile l'utilisation de lubrifiant, assure un fonctionnement fluide, réduit l'usure et prolonge la durée de vie. Un faible coefficient de frottement permet aussi de minimiser les effets de "stick-slip" en phase de démarrage.



### FONCTIONNEMENT SANS ENTRETIEN

Les paliers autolubrifiants GGB sont recommandés pour les applications exigeant une durée de vie prolongée sans recours à un entretien en continu, ou pour des conditions de fonctionnement avec lubrification insuffisante ou sans lubrifiant.



### RESPECT DE L'ENVIRONNEMENT

Les paliers sans plomb GGB, qui ne nécessitent aucun graissage, sont conformes aux réglementations environnementales de plus en plus strictes, telles que la directive européenne RoHS, relative à la limitation de l'utilisation de substances dangereuses dans les équipements électriques et électroniques.



### SUPPORT CLIENT EFFICACE

La flexibilité de notre système de production et notre vaste réseau de distribution garantissent à nos clients des délais de traitement et des livraisons rapides. Nos clients bénéficient également de toute l'expertise de nos ingénieurs d'applications et d'un support technique de qualité.



### UNE PRÉSENCE MONDIALE

GGB dispose de sites de production, vente, service et assistance dans le monde entier. Ce vaste réseau de ressources et d'expertise nous permet de répondre rapidement à vos besoins en matière de paliers, quel que soit le lieu d'implantation de votre activité.

## PRODUITS GGB

Les produits suivants répondent parfaitement aux besoins du secteur de la construction\*.

Contactez votre représentant Timken local qui vous guidera dans le choix et la conception du palier le mieux adapté à votre application.



Les paliers autolubrifiants **DP4®** :

- conviennent pour un fonctionnement à sec, ce qui supprime le besoin de lubrification
- sont résistants aux charges élevées pour une durée de vie prolongée
- sont recommandés pour les mouvements linéaires, oscillants et rotatifs



Les paliers antifriction **DP10** :

- garantissent de très bonnes performances dans les applications lubrifiées, en particulier sous régime de lubrification marginale
- fonctionnent à sec avec une bonne résistance à l'usure et un faible coefficient de frottement sous des conditions diverses de charge, vitesse et température
- sont recommandés pour les mouvements linéaires, oscillants et rotatifs



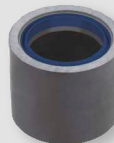
Les paliers **DX®** à lubrification marginale :

- permettent d'espacer les interventions de maintenance
- offrent des performances optimales sous forte charge et faible vitesse
- sont recommandés pour les mouvements linéaires, oscillants et rotatifs



Les paliers autolubrifiants **GAR-MAX®** :

- offrent des performances exceptionnelles sous forte charge et faible vitesse
- offrent une excellente résistance aux chocs, au désalignement, aux produits chimiques et à la pollution
- garantissent de très bonnes performances à sec



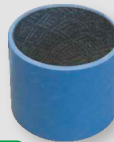
Les cartouches de paliers **SBC** avec **GAR-MAX®** :

- offrent une excellente résistance aux chocs et au désalignement
- sont dotés de joints d'étanchéité intégrés qui protègent le palier des polluants extérieurs
- offrent de très bonnes propriétés antifriction et de résistance à l'usure



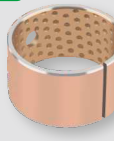
Les paliers **HSG** pour fortes charges :

- offrent une capacité de charge statique élevée
- offrent une excellente résistance aux chocs et au désalignement
- assurent une excellente résistance à la pollution



Les paliers haute précision **HPMB®** :

- sont préusinés pour être montés directement dans le logement
- offrent un faible coefficient de frottement avec un "stick-slip" négligeable
- assurent une stabilité dimensionnelle - très faible absorption d'eau



Les paliers bimétalliques usinables **AuGlide®** :

- sont adaptés à des charges et températures élevées
- offrent une excellente résistance à la fatigue sous conditions de charge dynamique ou par à-coup
- conviennent à un fonctionnement hydrodynamique

\*Les performances dépendent des conditions d'utilisation.



[www.ggbearings.com/fr](http://www.ggbearings.com/fr)



N° de commande 11560-FR

© 2023 GGB. Tous droits réservés. GGB®, DP4®, DP10, DX®, GAR-MAX®, SBC avec GAR-MAX®, HSG, HPMB® et AuGlide® sont des marques déposées ou des marques, selon le cas, de GGB et de ses filiales.

