

# Multifil

**FITA EXCLUSIVA  
DE PTFE MODIFICADO**



## APLICAÇÕES

**Industrial** – Barramentos de máquinas ferramenta, calços e outras aplicações deslizantes

## CARACTERÍSTICAS

- Excelente material de deslizamento para mancais, que pode ser colado a qualquer superfície limpa e rígida
- Reduz vibração

## DISPONIBILIDADE

**Mancais disponíveis em dimensões padronizadas:**

Fitas autolubrificantes

**Formas de mancais fabricadas sob encomenda:**

Fita com espessura de 0,38 a 3,2 mm (0.015" a 0.125") e 305 mm (12") a 610 mm (24") de largura



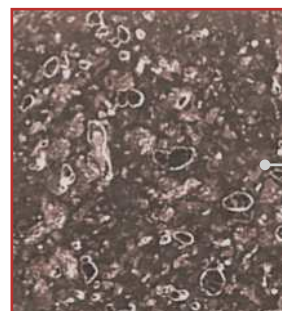
PROPRIEDADES DO MATERIAL		UNIDADE	VALOR
<b>GERAL</b>			
Carga máxima, p	Estática	N/mm <sup>2</sup>	70
	Dinâmica	N/mm <sup>2</sup>	35
Temperatura de funcionamento	Mín	°C	- 200
	Máx	°C	280
<b>SECO</b>			
Velocidade máxima de deslizamento, U		m/s	2,5
LUBRIFICADO A GRAXA / ÓLEO		N/mm <sup>2</sup> x m/s	0,32
Coeficiente de atrito, f			0,07
<b>LUBRIFICADO A GRAXA / ÓLEO</b>			
LUBRIFICADO A GRAXA / ÓLEO		m/s	1,25
Coeficiente de atrito, f		N/mm <sup>2</sup> x m/s	0,05
<b>RECOMENDAÇÕES</b>			
Rugosidade da contrapeça, Ra		µm	0,2 - 0,4
Dureza da contrapeça		HB	> 200

\* Dependendo das condições de funcionamento

**DESEMPENHO OPERACIONAL**

Seco	Muito bom
Lubrificado a óleo	Muito bom
Lubrificado a graxa	Muito bom
Lubrificado a água	Bom
Lubrificado pelo fluido do processo	Bom

**MICROSECÇÃO**



PTFE  
+ aditivos exclusivos