

GGB-S016

METAFRAM ÖLIMPRÄGNIERTE SINTEREISEN GLEITLAGER



ANWENDUNGEN

Industrie – Kleinmotorenlager, Haushaltsgeräte und Handwerkzeuge, Hochleistungsanwendungen: Baumaschinen, Eisenbahntechnik, militärische Ausrüstungen

TYPISCHE MERKMALE

- Wartungsfreie Gleitlager für allgemeine Industrieanwendungen
- Optimale Lagerleistung bei relativ geringen Belastungen und hohen Gleitgeschwindigkeiten
- Im pulvermetallurgischem Verfahren hergestellt und dadurch für komplexe Formen geeignet

VERFÜGBARKEIT

Sonderteile auf Kundenforderung: Rohlinge und Sonderformen



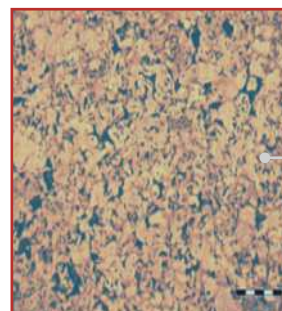
WERKSTOFFEIGENSCHAFTEN		EINHEIT	WERT
ALLGEMEIN			
Zulässige Flächenbelastung, p	Statisch	N/mm ²	120
	Dynamisch	N/mm ²	60
Betriebstemperatur	Min	°C	0
	Max	°C	105
Minimum Dichte		g/cm ³	6
Minimum Porosität		%	16
FETTGESCHMIERT			
Maximale Gleitgeschwindigkeit, U		m/s	0,3
Maximaler pU-Wert		N/mm ² x m/s	0,9
Reibungskoeffizient, f			0,05 - 0,15 *
EMPFOHLEN			
Oberflächenrauheit, Ra		µm	≤ 0,2 *
Oberflächenhärte		HB	> 355

* Gleitlagereigenschaften sind abhängig vom Öl und dem Festschmierstoffen.
Diese Informationen können Sie von unserem Datenblatt oder Broschüre herunterladen.

BETRIEBSBEDINGUNGEN

Trocken	ungeeignet
Ölgeschmiert	gut (ölimprägniert)
Fettgeschmiert	ungeeignet
Wassergeschmiert	ungeeignet
Mediengeschmiert	ungeeignet

MIKROSCHLIFFBILD



20% Cu
0,3-0,6% C
<2% Andere
Rest Fe

Für weitere Informationen und Produktangebote, klicken Sie auf:
<https://www.ggbearings.com/de/gleitlager-produkte/metallische-und-bimetallische-werkstoffe/ggb-so16>