

GGB-FP20

**METAFRAM ÖLIMPRÄGNIERTE
SINTEREISEN GLEITLAGER**



ANWENDUNGEN

Industrie – Kleinmotorenlager, Haushaltsgeräte und Handwerkzeuge

TYPISCHE MERKMALE

- Wartungsfreie Gleitlager für allgemeine Industrieanwendungen
- Ähnlich SINT A 10, Tränkungsgruppe 1
- Optimale Lagerleistung bei relativ geringen Belastungen und hohen Gleitgeschwindigkeiten
- Im pulvermetallurgischem Verfahren hergestellt und dadurch für komplexe Formen geeignet

VERFÜGBARKEIT

Sonderteile auf Kundenforderung: Zylindrische Buchsen, Bundbuchsen und Sonderformen



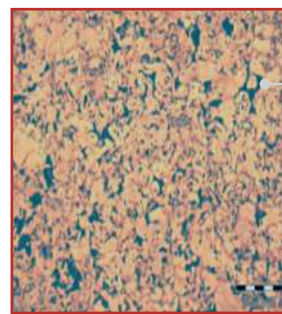
WERKSTOFFEIGENSCHAFTEN		EINHEIT	WERT
ALLGEMEIN			
Zulässige Flächenbelastung, p	Statisch	N/mm ²	45
	Dynamisch	N/mm ²	8,0 - 22,5
Betriebstemperatur	Min	°C	- 180 / - 5 *
	Max	°C	90 / 300 *
Minimum Dichte		g/cm ³	5,6
Minimum Porosität		%	20
ÖLIMPRÄGNIERT			
Maximale Gleitgeschwindigkeit, U		m/s	0,1 - 4,0 *
Maximaler pU-Wert		N/mm ² x m/s	0,1 - 1,8 *
Reibungskoeffizient, f			0,05 - 0,25 *
EMPFOHLEN			
Oberflächenrauheit, Ra		µm	≤ 0,2 - ≤ 0,3 *
Oberflächenhärte		HB	> 240 - > 355 *

* Gleitlagereigenschaften sind abhängig vom Öl und dem Festschmierstoffen.
Diese Informationen können Sie von unserem Datenblatt oder Broschüre herunterladen.

BETRIEBSBEDINGUNGEN

Trocken	gut (PTFE/MoS ₂)
Ölgeschmiert	gut (oil impregnated)
Fettgeschmiert	ungeeignet
Wassergeschmiert	ungeeignet
Mediengeschmiert	ungeeignet

MIKROSCHLIFFBILD



1 - 4% Cu
< 0,25% C
< 2% Andere
Rest Fe
Tränkgungsgruppe 1
(bis zu 80°C)

Für weitere Informationen und Produktangebote, klicken Sie auf:
<https://www.ggbearings.com/de/gleitlager-produkte/metallische-und-bimetallische-werkstoffe/ggb-fp20>