

GGB-S016

**BAGUE EN FER FRITTÉ
IMPRÉGNÉ D'HUILE**



APPLICATIONS

Industrie – Paliers de moteurs électriques à puissance fractionnaire, appareils ménagers, outillage à main et électroportatif, applications sévères (engins de construction, équipements ferroviaires et militaires)

CARACTÉRISTIQUES

- Palier sans entretien adapté à diverses applications industrielles
- Plus performant que le palier en acier fritté GGB-FP20 sous conditions de charges élevées et vitesses faibles
- Fabriqué à partir d'un procédé de métallurgie des poudres permettant l'obtention de formes de paliers complexes

DISPONIBILITÉ

Disponibles sur commande :
Ébauches et formes spéciales



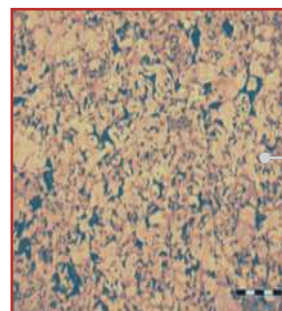
PROPRIÉTÉS DU PALIER		UNITÉ	VALEUR
GÉNÉRALES			
Pression maximale, p	Statique	N/mm ²	120
	Dynamique	N/mm ²	60
Température de fonctionnement	Min	°C	0
	Max	°C	105
Densité minimale		g/cm ³	6
Porosité ouverte minimale		%	16
IMPREGNÉ D'HUILE			
Vitesse de glissement maximale, U		m/s	0,3
Facteur pU maximal		N/mm ² x m/s	0,9
Coefficient de frottement, f			0,05 - 0,15 *
RECOMMANDATIONS			
Rugosité de l'arbre rectifié, Ra		µm	≤ 0,2 *
Dureté de l'arbre		HB	> 355

* Les propriétés du palier GGB-S016 dépendent du type de lubrifiant, solide ou à base d'huile, employé. Pour plus d'informations, téléchargez la fiche produit et la brochure dédiées au palier GGB-S016.

CONDITIONS DE FONCTIONNEMENT

A Sec	Non recommandé
Huilé	Bon (imprégné d'huile)
Graissé	Non recommandé
Lubrifié à l'Eau	Non recommandé
Autres Fluides	Non recommandé

MICROGRAPHIE



20% Cu
0,3-0,6% C
<2% Autre
Reste Fe